

# 1 꽃게 인공종자 대량방류 및 생산성 향상 연구

## □ 사업개요

- 기간: 2025. 1. ~ 12.
- 장소: 전라남도 해양수산과학원 서부지부 진도지원
- 사업내용: 꽃게 종자 생산·방류 및 축양 기술개발

## □ 필요성

- 남획으로 인한 수산자원 개체수 감소에 대응한 지속적인 수산자원 조성 필요
- 꽃게 미성숙 개체 축양 기술개발을 통한 비조업기간 신규 소득원 발굴

## □ 추진실적

- (어미관리) 외포란 어미 꽃게 확보 및 인위적 성숙유도
  - 외포란 어미꽃게 포획·채취금지 허가 신청 및 포획협조 요청(500마리)
  - 자연산 어미꽃게 성숙도 조사, 외포란 조기 성숙유도를 위한 가온처리(1~2°C/일 ↑)
    - ※ 1차 입식(5.14), 수온범위 14.0~26.5°C, 2차 입식(6.19), 수온범위 17.0~27.5°C, 완숙 소요기간 17일 내외
- (종자생산) 꽃게 인공종자 대량생산 및 방류
  - 외포란 어미 꽃게 종자생산수조 입식 및 산란유도(1~3차)
    - ※ 1차 입식 30마리(산출 24마리), 2차 입식 20마리(산출 8마리), 3차 입식 30마리(산출 17마리)
  - 꽃게 유생 부화 및 인공종자 사육관리(1~3차)
    - ※ 배합사료(5~11회) 급여, 먹이생물(로티퍼 30~50개체/ml, 알테미아 3~10개체/ml) 배양 및 급여
  - 꽃게 인공종자 대량생산 및 방류
    - ※ 어린꽃게 방류 220만 / 진도해역(6.19.) 60만미, (7.28.) 100만미, 영광해역(7.28.) 60만미
- (일시축양) 포획·위판 꽃게 양성관리
  - 양성수조(개체양식), 먹이별 성장도 및 생존율 조사(입식 250g → 275~299g) 입식 대비 10~20% ↑

## □ 기대효과 또는 향후계획

- 어선어업 대표 소득원 꽃게 자원조성, 어획량 증강으로 어업인 소득증대
- 꽃게 일시축양 기술개발을 통한 비조업기 신규 소득원 발굴

□ 관련사진



외포란 어미 꽃게 확보



외포란 꽃게 성숙도별 선별



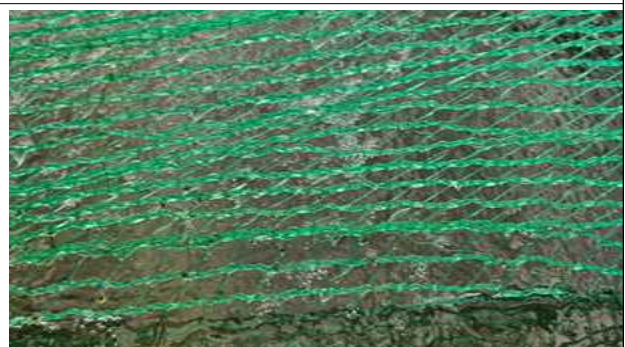
종자생산 수조 입식



먹이생물 배양



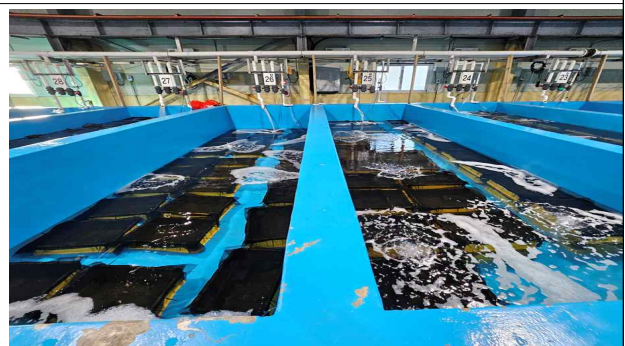
공식방지망 설치



어린꽃게 관찰



어린꽃게 해상방류



꽃게 일시축양