

□ 사업개요

- 기 간: 2025. 1. ~ 2025. 12.
- 장 소: 민물고기연구소
- 사업내용: 경쟁력있는 국내·외 담수 관상어 양식기술개발
 - 비단잉어 고급 품종 종자생산 및 양성을 통한 고부가가치 친어 확보

□ 필요성

- 비단잉어 선발육종을 통한 고품질 친어 양성, 시장 경쟁력 확보 필요
- 관상어 산업 자립을 통해 안정적 생산기반 마련 및 고부가가치 혁신산업 도약

□ 추진실적

- 수정란 부화 및 부화자어 관리
 - 수정란 25만립 확보, 부화율 60% 수준으로 약 15만마리 부화, 야외 노지 양성관리
 - 품종별 부화 자어수 : 황금 3만마리, 백금 3만마리, 삼색 3만마리, 혼합 6만마리
 - 부화 직후부터 7일까지 배양한 물벼룩 섭이, 25일까지 뱀장어 사료 떡밥 형태로 급이, 이후부터 입자 사료로 전환하여 지속 급이
- 선별 및 양성관리
 - 품질관리를 위해 체형, 무늬, 체색 등 상태에 따라 2회에 나누어 선별관리
 - 1차 부화 후 60일경 선별 후 30% 도퇴, 2차 실내 이동 전 50% 도퇴 최종 2만마리 선별관리
 - 여름철 고수온기 및 해적생물에 의한 폐사율 약 40% 발생
 - * 야외 노지 수조 외부 노출(직사광선)로 인한 고수온 폐사 추정 ⇒ 차광막 등 방안 강구

□ 기대효과 또는 향후계획

- 고품질 국산 비단잉어의 안정적 생산 및 담수 관상어 산업 경쟁력 강화
- 양어가 기술보급을 통한 소득 창출 기회 제공 및 내수면 시장 활성화

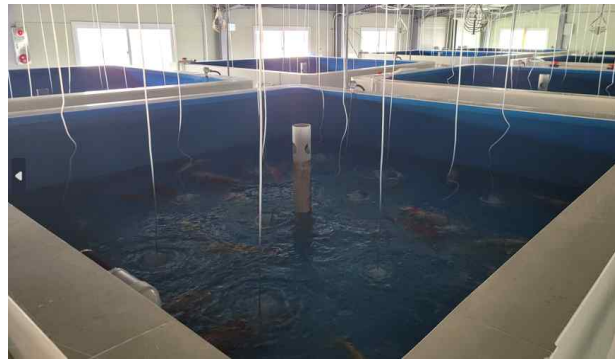
□ 관련사진



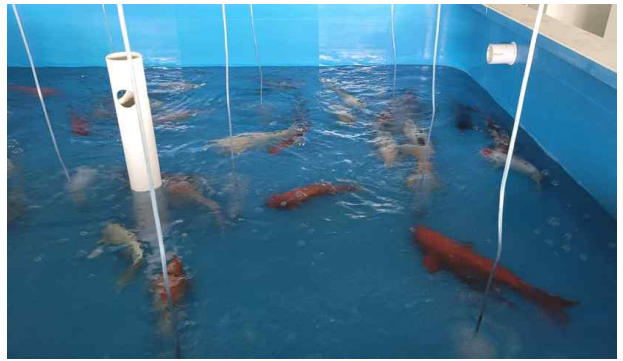
친어 야외수조 관리



친어 야외수조 관리



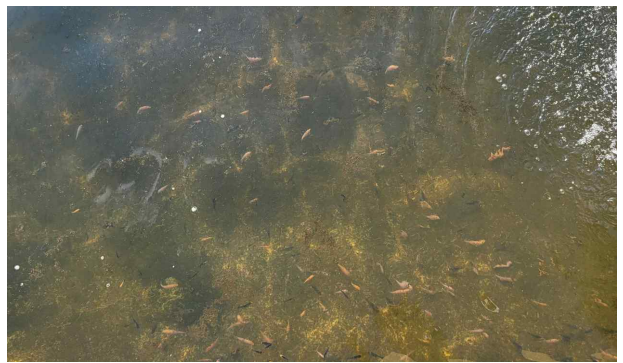
친어 실내 수조 선별(암·수 분리)



친어 실내 수조 선별(암·수 분리)



야외 비단잉어 종자 생산 및 양성장



야외 비단잉어 종자 양성



실내 비단잉어 종자 선별



실내 비단잉어 종자 양성